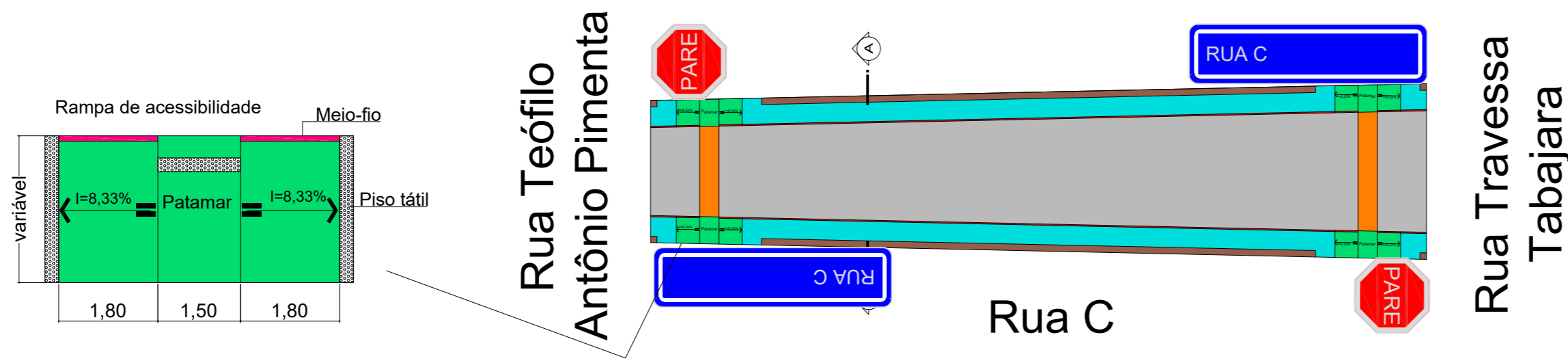


PLANTA BAIXA  
esc: 1/350

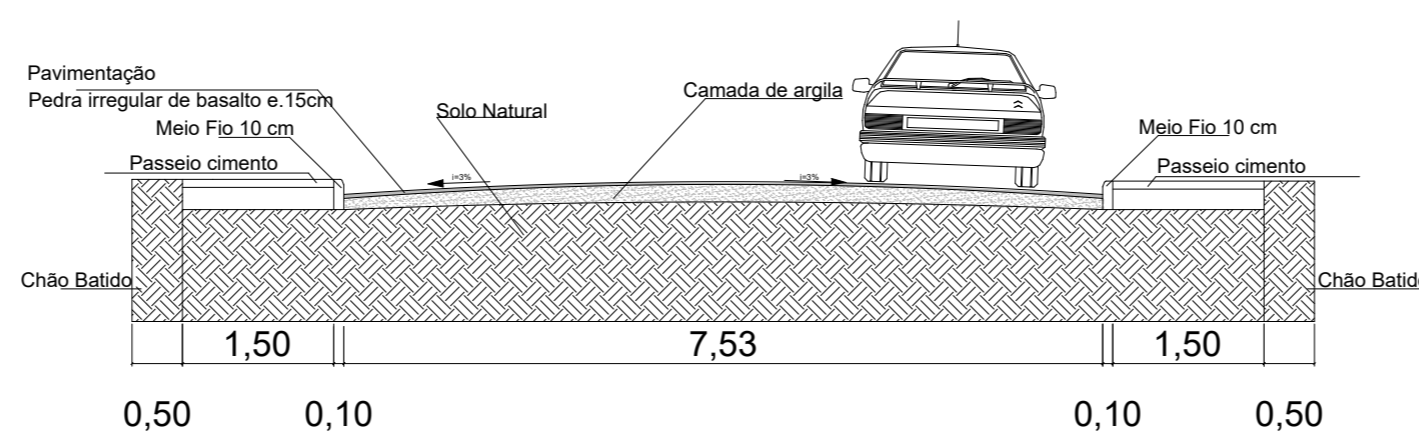


SINALIZAÇÃO  
esc: 1/400

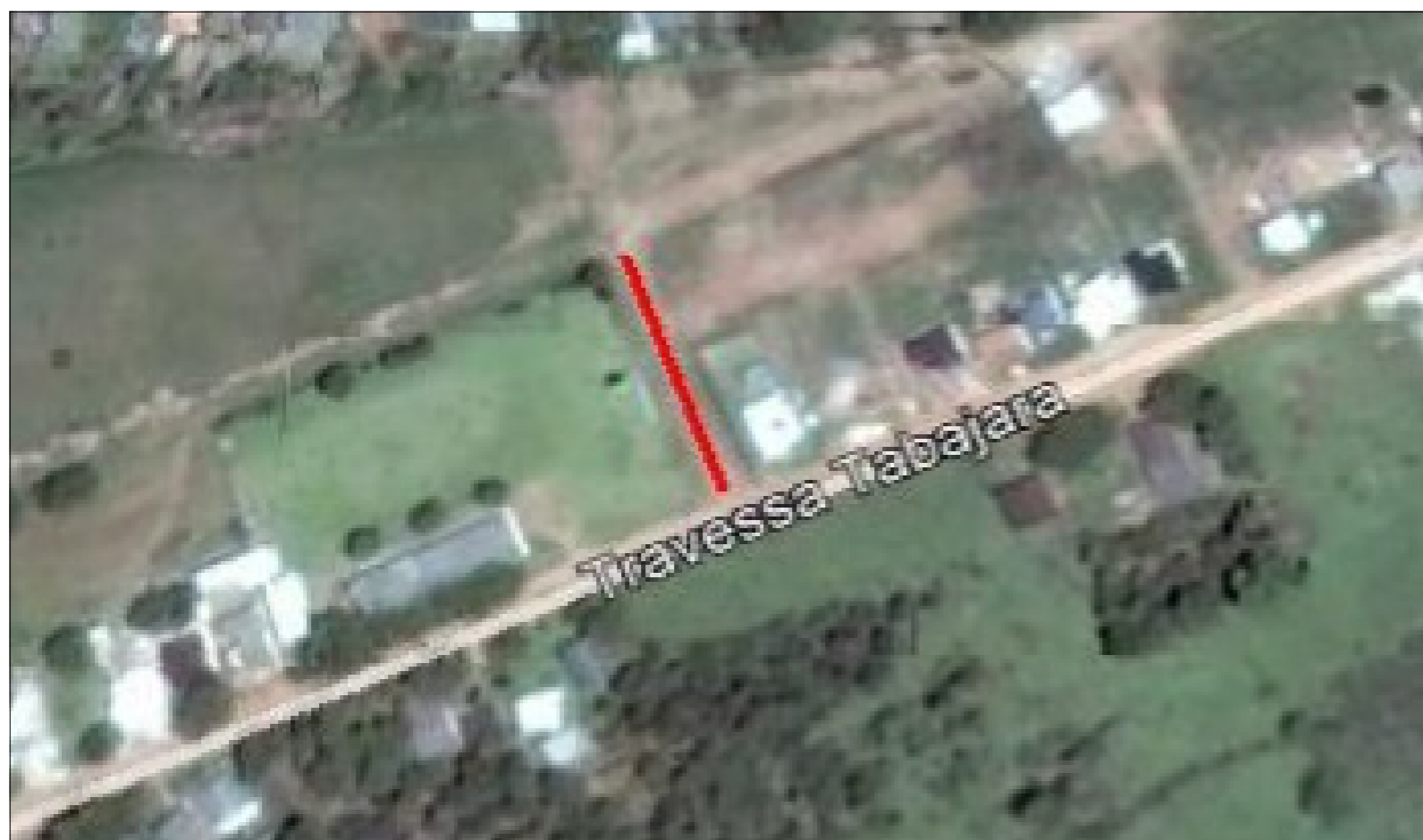
LEGENDA:

- Calçamento pedra irregular - área 486,81 m<sup>2</sup>
- Meio-fio - 114,22 m
- Passeio Público a construir - área 155,68 m<sup>2</sup>
- Passeio Público existente
- Chão batido largura e comprimento variável
- Boca de Lobo - existente
- Boca de Lobo - construir
- Faixa de segurança
- Poste

COORDENADAS GEOGRÁFICAS:  
29°05'13.6"S  
53°50'30.4"O



CORTE TRANSVERSAL  
1/75

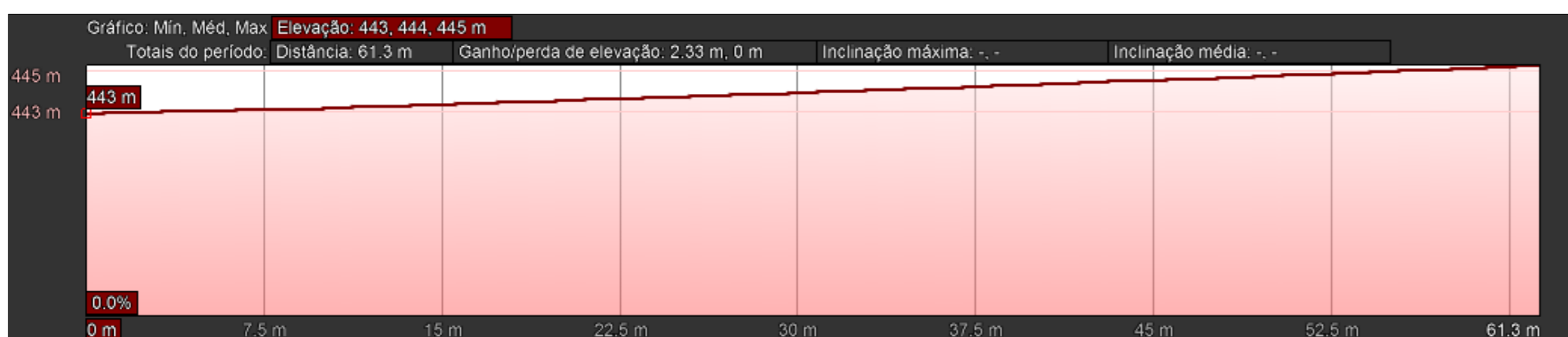


**PREFEITURA MUNICIPAL DE TUPANCIRETÃ**  
Rua Expedicionário João Moreira Alberto, 181 - Tupanciretã - RS  
DEPARTAMENTO DE ENGENHARIA, ARQUITETURA E URBANISMO

PREFEITO MUNICIPAL - CARLOS AUGUSTO BRUM DE SOUZA

ENGENHEIRO CIVIL PAULO ROBERTO BECK RAD - CREA RS 010.326

Perfil longitudinal Rua C



**PAVIMENTAÇÃO - PEDRAS IRREGULARES**

LOCAL: <b>Rua C - Bairro Severo da Rosa - Tupanciretã/RS</b>		
PRANCHA: <b>Planta baixa - sinalização - cortes</b>	ESCALA: <b>indicada desenho</b>	N.º PRANCHA: <b>UN.</b>
ÁREA CALÇAMENTO: <b>486,81 m<sup>2</sup></b>	ÁREA DOS PASSEIOS: <b>155,68 m<sup>2</sup></b>	DATA: <b>Outubro/ 2018</b>