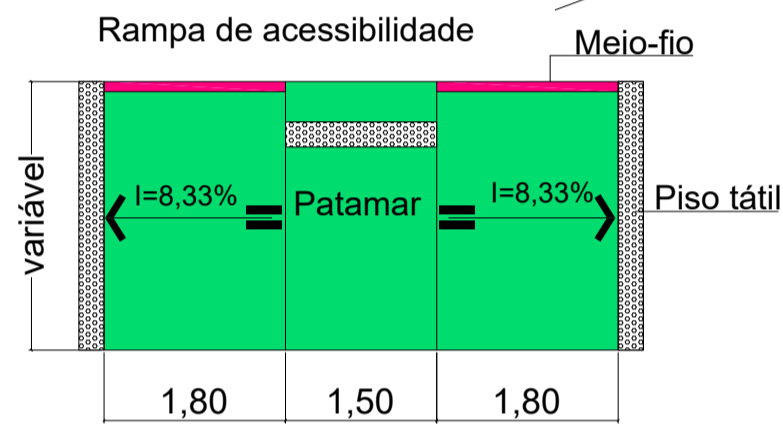


LEGENDA:

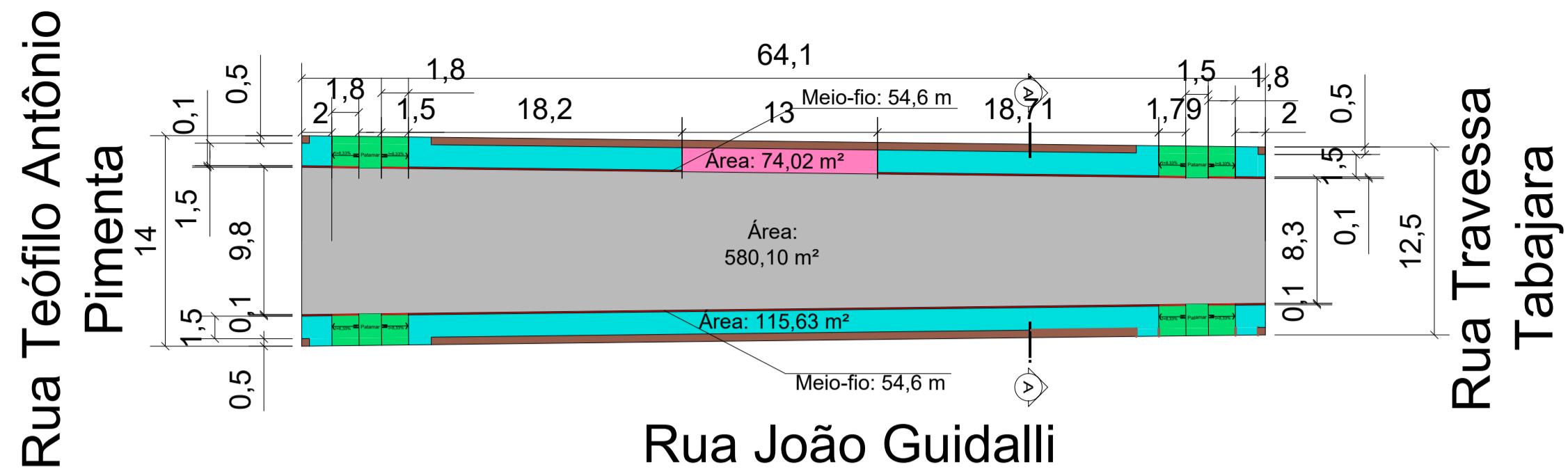
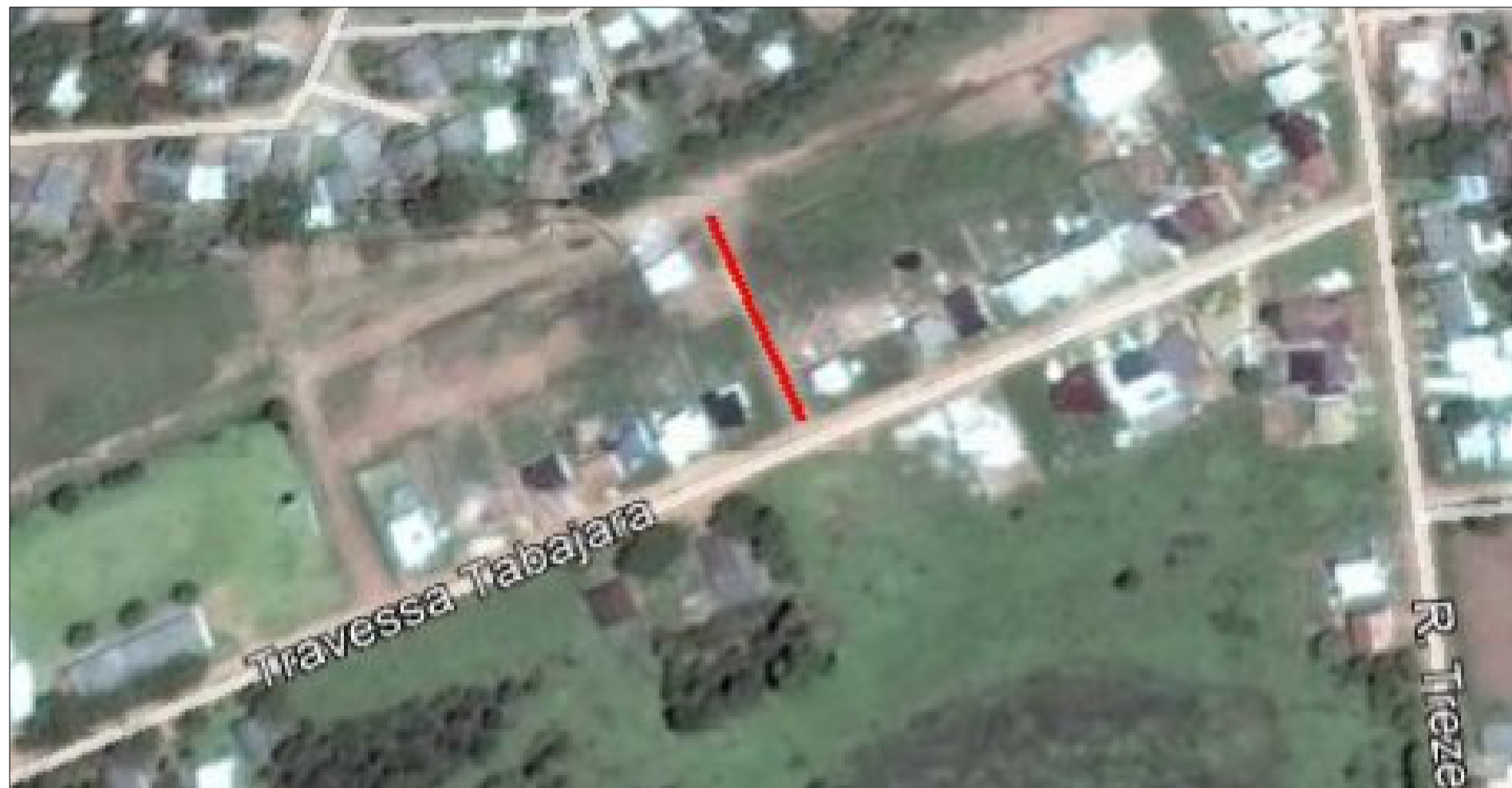
- Calçamento pedra irregular - área 580,10 m²
- Meio-fio - 109,20 m
- Passeio Público a construir - área 189,65 m²
- Passeio Público existente
- Chão batido largura e comprimento variável
- Boca de Lobo - existente
- Boca de Lobo - construir
- Faixa de segurança
- Poste
- Canalização pluvial

COORDENADAS GEOGRÁFICAS:

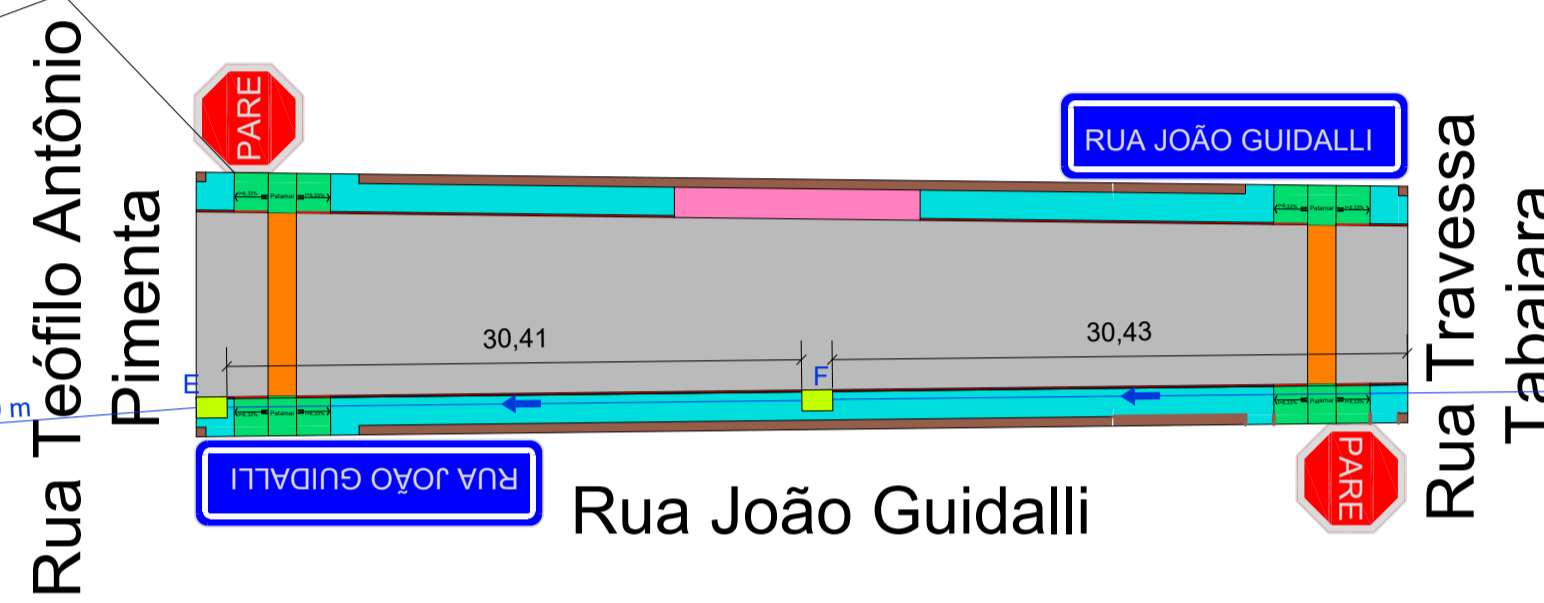
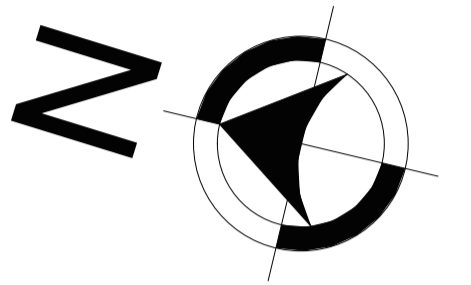
29° 5'12.18"S
53°50'26.41"O



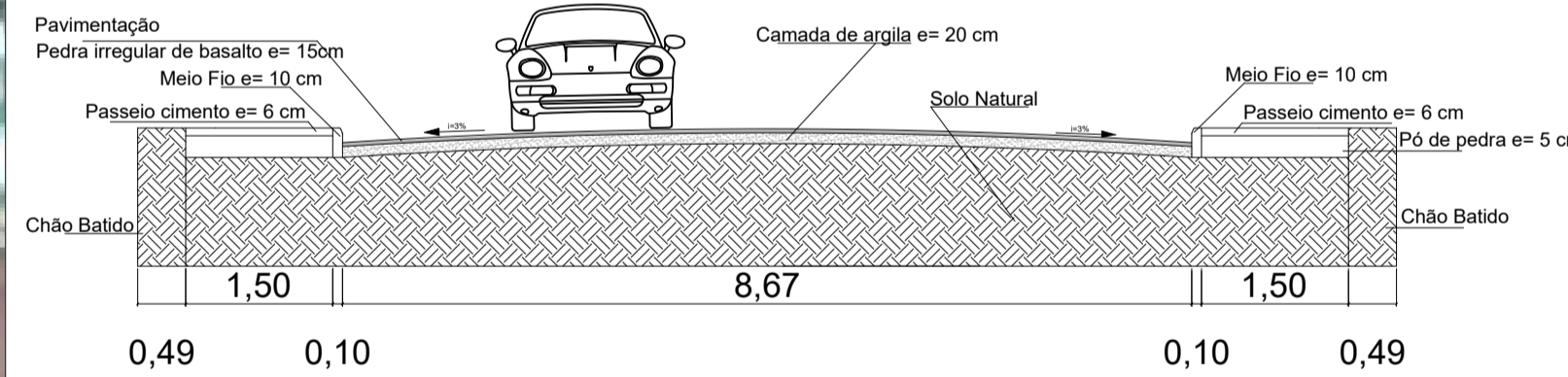
Vai para córrego existente 30 m



PLANTA BAIXA
esc: 1/350

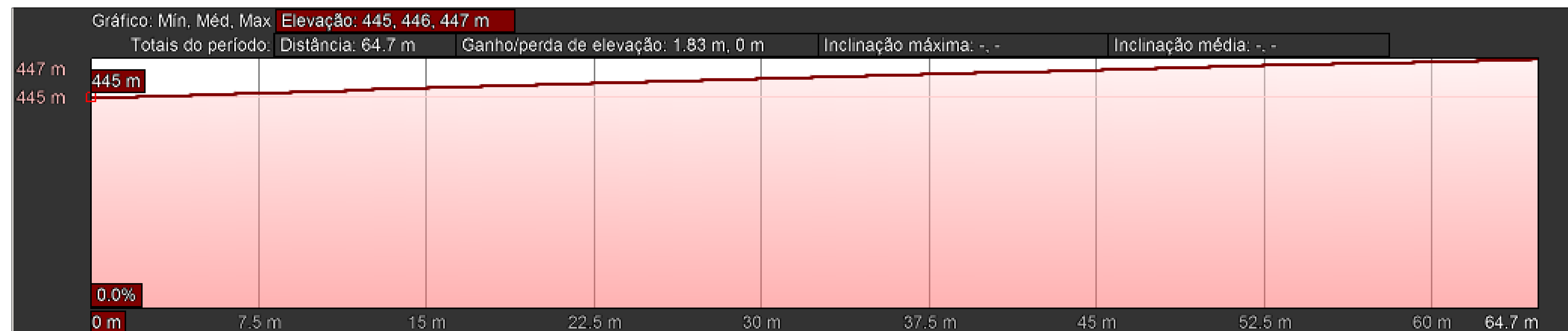


SINALIZAÇÃO
esc: 1/400



CORTE TRANSVERSAL
1/75

Perfil longitudinal Rua João Guidalli



PREFEITURA MUNICIPAL DE TUPANCIRETÃ
Rua Expedicionário João Moreira Alberto, 181 - Tupanciretã - RS
DEPARTAMENTO DE ENGENHARIA, ARQUITETURA E URBANISMO

PREFEITO MUNICIPAL - CARLOS AUGUSTO BRUM DE SOUZA

ENGENHEIRO CIVIL PAULO ROBERTO BECK RAD - CREA RS 010.326

PAVIMENTAÇÃO - PEDRAS IRREGULARES

LOCAL: Rua João Guidalli - Bairro Severo da Rosa - Tupanciretã/RS

PRANCHA: Planta baixa - sinalização - cortes

ESCALA: indicada desenho

Nº PRANCHA:

ÁREA CALÇAMENTO: 580,10 m²

ÁREA DOS PASSEIOS: 189,65 m²

DATA: Outubro/ 2018

UN.