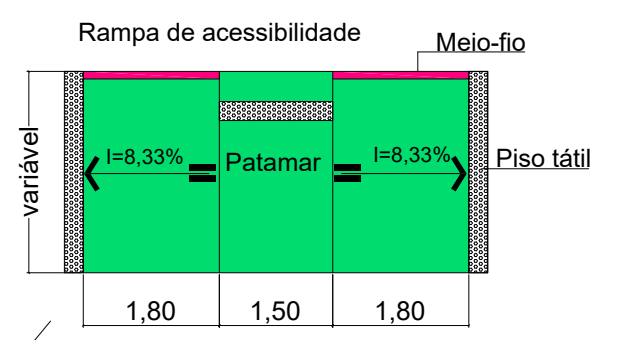
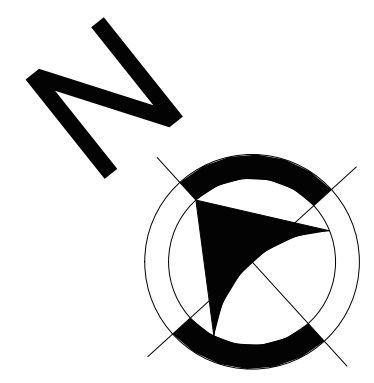
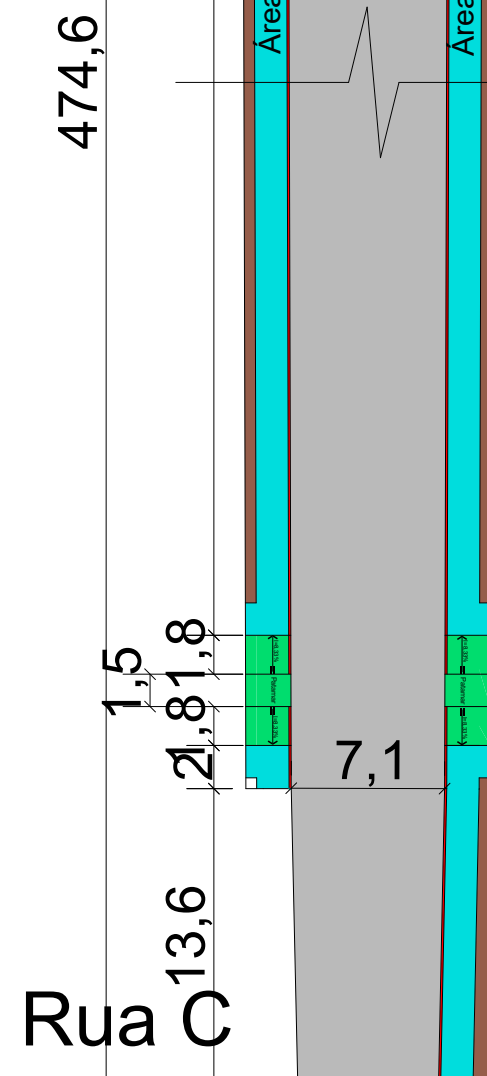
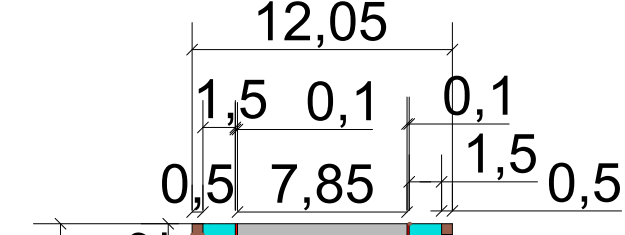
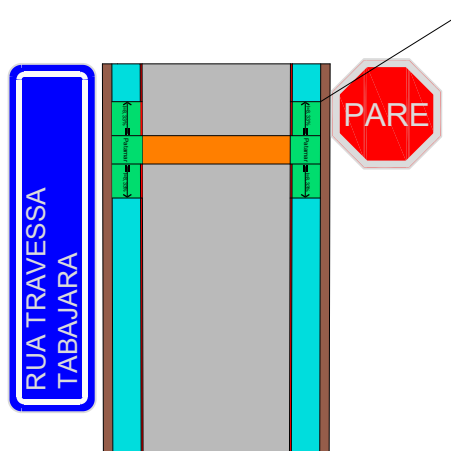


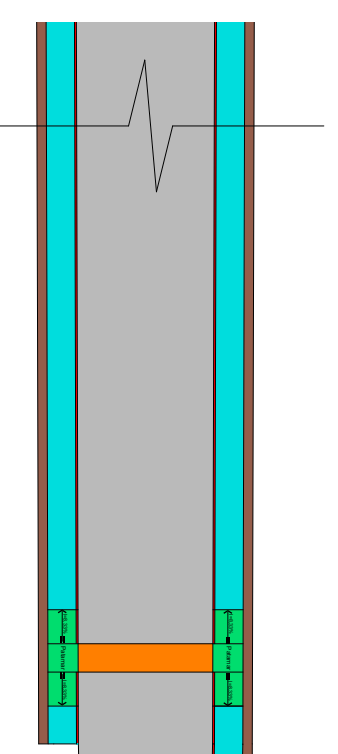
Rua Treze de Maio



Rua Treze de Maio



Rua C



Travessa dos Tabajaras

Travessa dos Tabajaras

Travessa dos Tabajaras

Rua João Guidalli

Rua João Guidalli

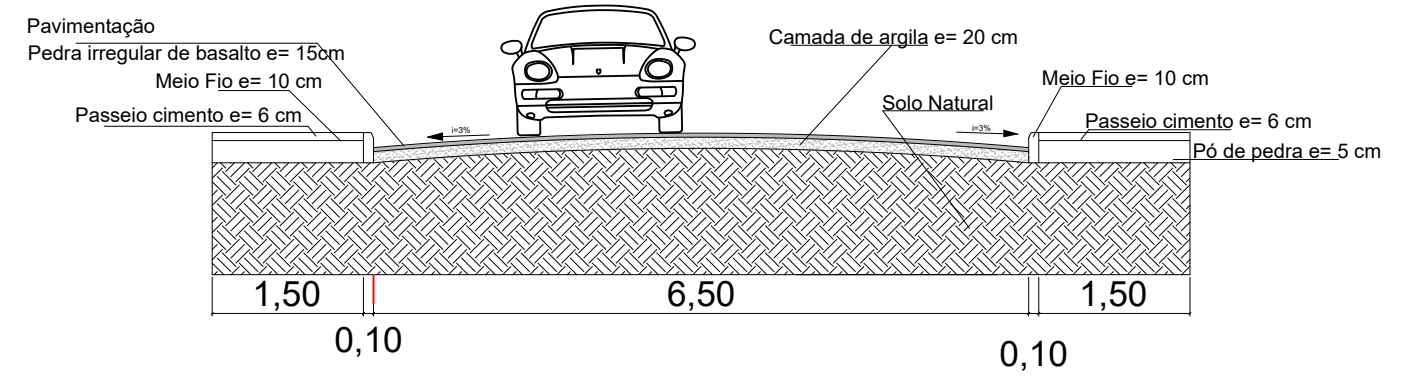
Vai para boca de lobo F

Travessa dos Tabajaras

Rua Ver. Carlos Flores Cabral

SINALIZAÇÃO
esc: 1/400

Rua Ver. Carlos Flores Cabral
PLANTA BAIXA
esc: 1/350



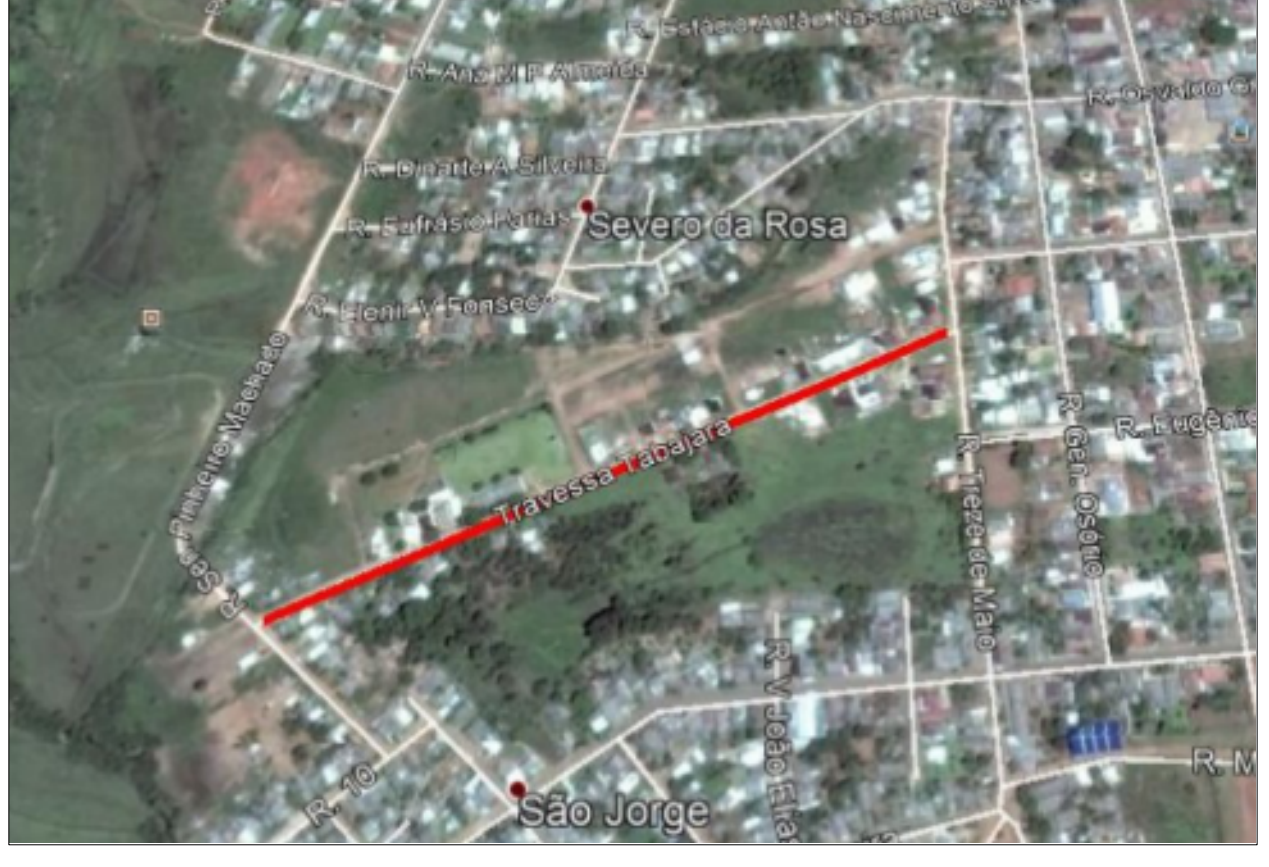
CORTE TRANSVERSAL
1/75

LEGENDA:

- Calçamento pedra irregular - área 3376,01 m²
- Meio-fio - 836,91 m
- Passeio Público a construir - área 1277,68 m²
- Passeio Público existente
- Chão batido largura e comprimento variável
- Boca de Lobo - existente
- Boca de Lobo - construir
- Faixa de segurança
- Poste
- Canalização pluvial

COORDENADAS GEOGRÁFICAS:

29° 5'14.26"S
53°50'28.76"W



Perfil longitudinal Rua Travessa dos Tabajaras



PREFEITURA MUNICIPAL DE TUPANCIRETÃ
Rua Expedicionário João Moreira Alberto, 181 - Tupanciretã - RS
DEPARTAMENTO DE ENGENHARIA, ARQUITETURA E URBANISMO

PREFEITO MUNICIPAL - CARLOS AUGUSTO BRUM DE SOUZA

ENGENHEIRO CIVIL PAULO ROBERTO BECK RAD - CREA RS 010.326

PAVIMENTAÇÃO - PEDRAS IRREGULARES			
LOCAL: Rua Travessa dos Tabajaras - Bairro Severo da Rosa - Tupanciretã/RS			
FRANCHA: Planta baixa - sinalização - cortes	ESCALA: indicada desenho	N.º FRANCHA: UN.	
ÁREA CALÇAMENTO: 3376,01 m ²	ÁREA DOS PASSEIOS: 1277,68 m ²	DATA: Outubro/ 2018	