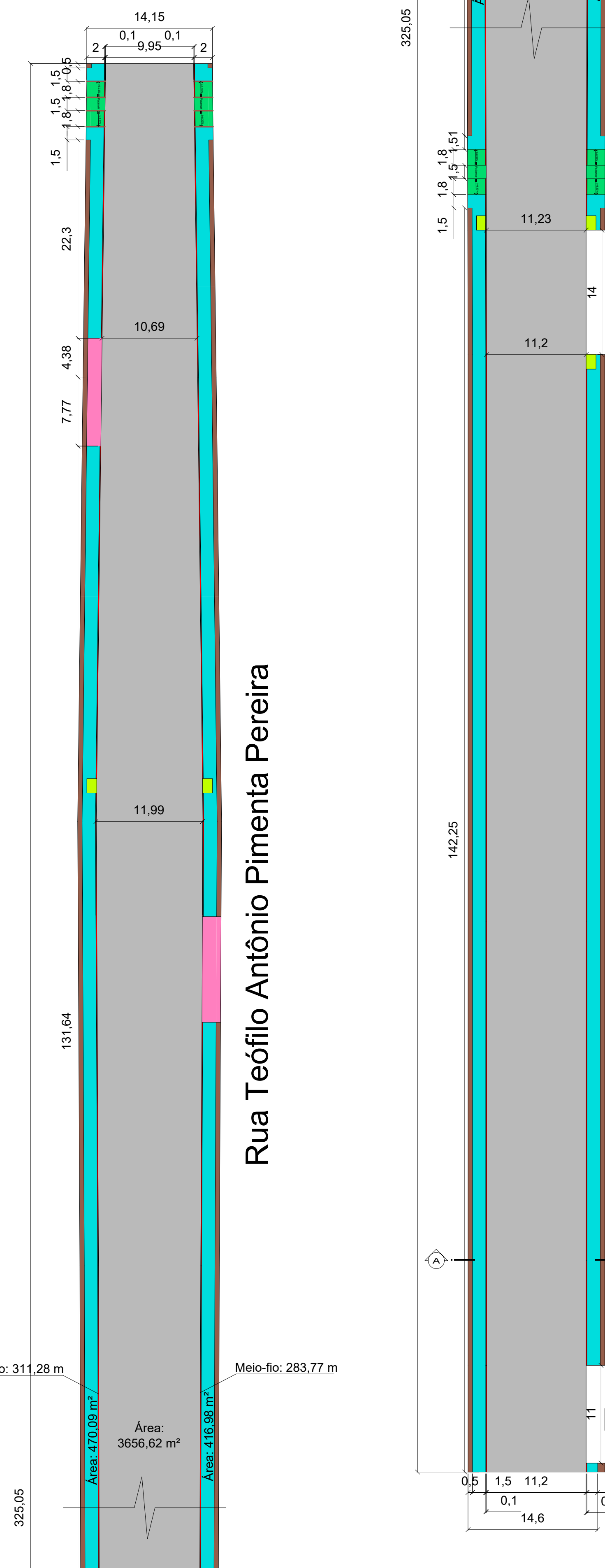
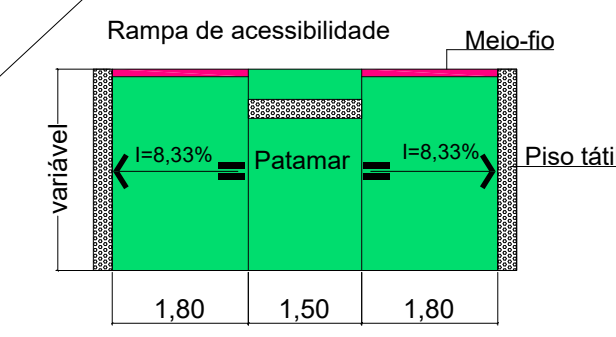
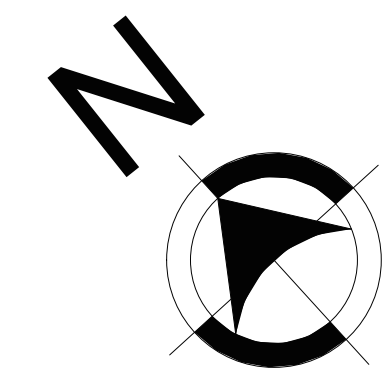


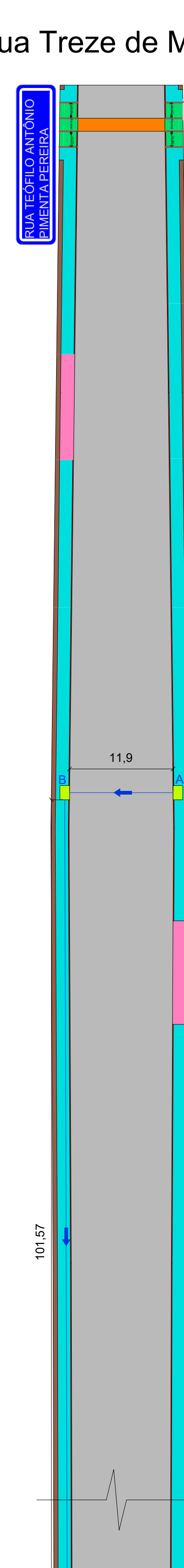
Rua Treze de Maio



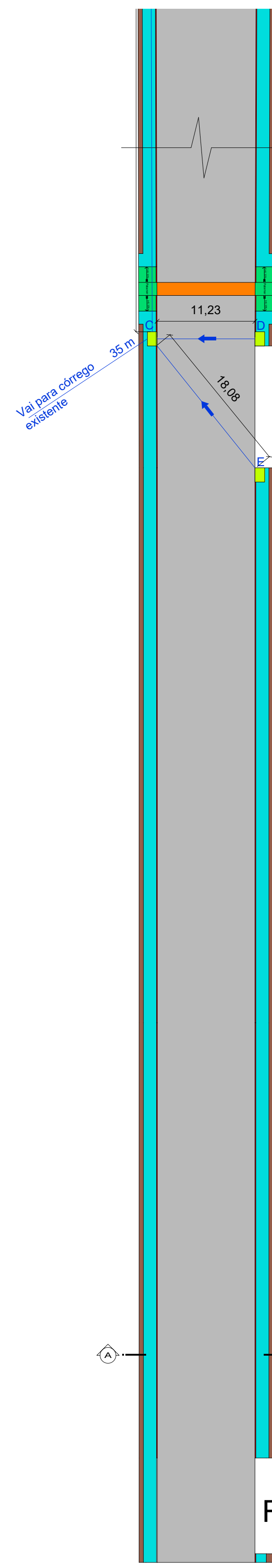
PLANTA BAIXA
esc: 1/350



Rua Treze de Maio



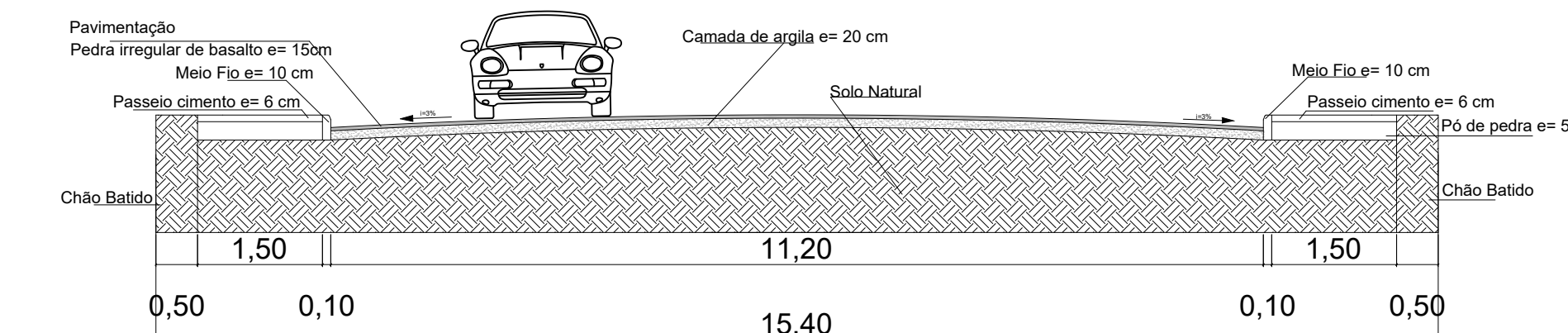
SINALIZAÇÃO
esc: 1/400



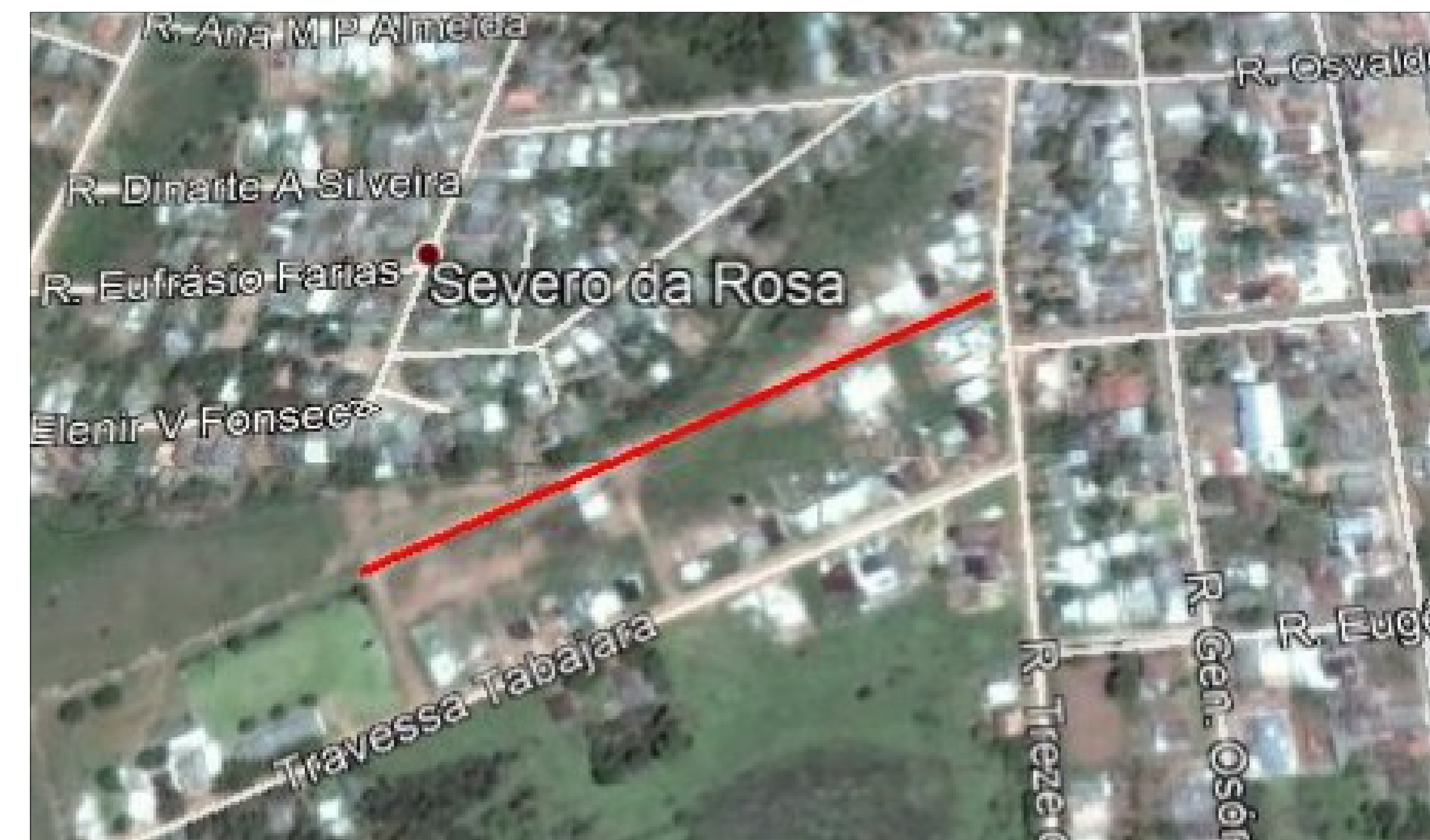
Rua João Guidalli

Rua Teófilo Antônio Pimenta Pereira

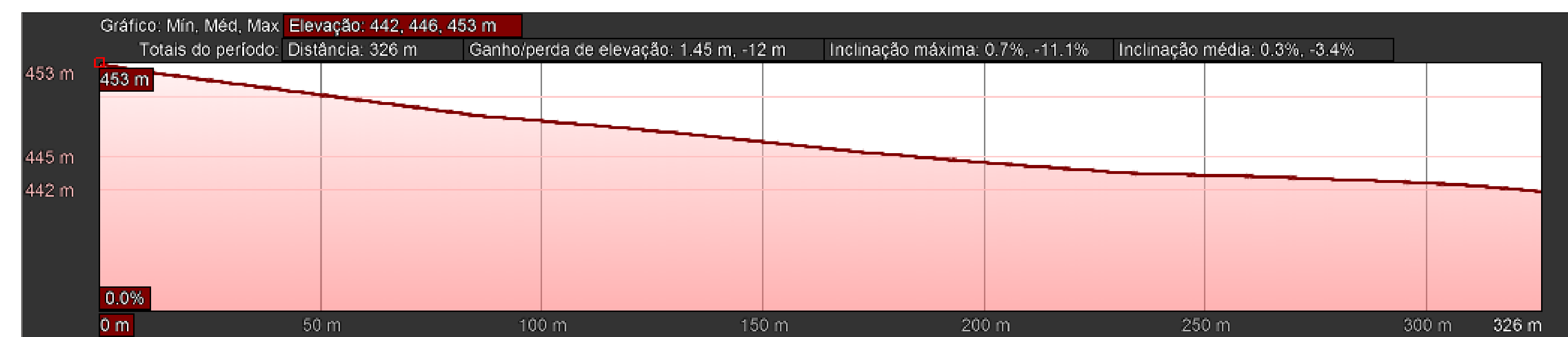
Rua C



CORTE TRANSVERSAL
1/75



Perfil longitudinal Rua Teófilo Antônio Pimenta Pereira



LEGENDA:

- Calçamento pedra irregular - área 3656,62 m²
- Meio-fio - 595,05 m
- Passeio Público a construir - área 887,07 m²
- Passeio Público existente
- Chão batido largura e comprimento variável
- Boca de Lobo - existente
- Boca de Lobo - construir
- Faixa de segurança
- Poste
- Canalização pluvial

COORDENADAS GEOGRÁFICAS:
29°05'10.3"S
53°50'25.8"O



PREFEITO MUNICIPAL - CARLOS AUGUSTO BRUM DE SOUZA
ENGENHEIRO CIVIL PAULO ROBERTO BECK RAD - CREA RS 010.326

PAVIMENTAÇÃO - PEDRAS IRREGULARES			
LOCAL: Rua Teófilo Antônio Pimenta Pereira - Bairro Severo da Rosa - Tupaciretá/RS			
PRONOME: Planta baixa - sinalização - cortes	ESCALA: Indicada desenho	N.º PRONOME: UN.	
ÁREA CALÇAMENTO: 3656,62 m ²	ÁREA DOS PASSEIOS: 887,07 m ²	DATA: Outubro/ 2018	